



VIAGGIO FOTOGRAFICO IN ISLANDA

UNA NATURA PRIMORDIALE IN CUI POTER FOTOGRAFARE PANORAMI MOZZAFIATO, VULCANI, GEYSER, GHIACCIAI, IMPONENTI CASCATE E SOPRATTUTTO LO SPETTACOLO DELL'AURORA BOREALE.

In questo tour fotografico in Islanda esploreremo tutta la costa sud, dalla penisola di Reykjanes alle catene montuose Stokksnes passando per vik e la laguna glaciale di Jökulsárlón.

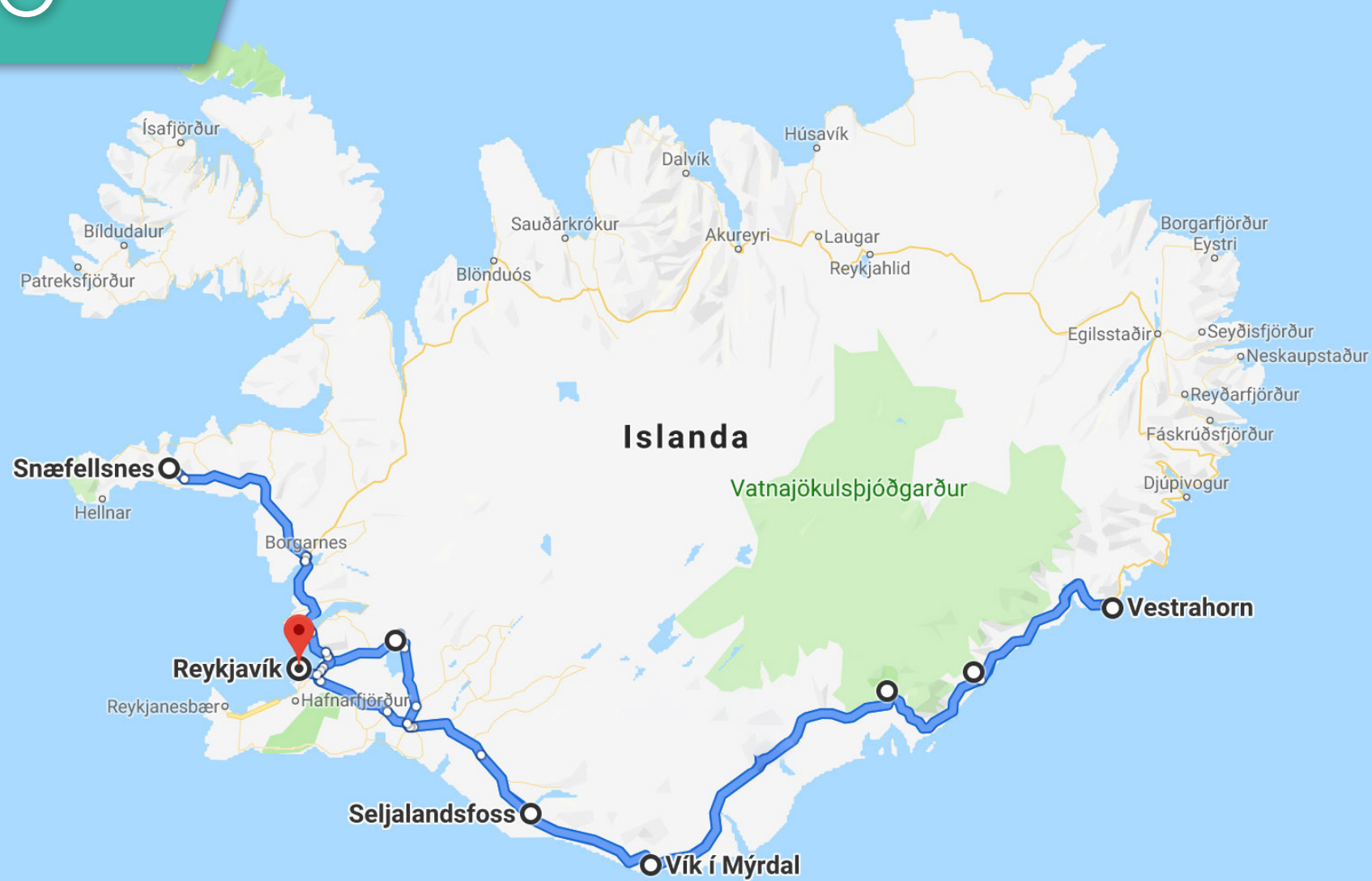
L'itinerario non si fermerà alla sola costa sud ma ci addentreremo nell'entroterra per visitare il circolo d'oro per poi dirigerci a ovest, verso la penisola di Snæfellsnes, dove fotografaremo il Kirkjufell...magari in notturna con l'aurora boreale!

L'autunno in Islanda ci regalerà le vette innevate delle montagne che contrastano alla perfezione con i colori caldi delle radure e con i neri delle spiagge laviche. Atmosfere malinconiche, che si addicono perfettamente a questa terra selvaggia. Le dieci ore di luce ci permetteranno anche di visitare, senza fretta, le innumerevoli location che l'Islanda ci offre: cascate, ghiacciai, geyser...ma allo stesso tempo ci concederà le ore di buio necessarie

per provare ad ammirare l'aurora boreale! Ogni sera incroceremo le dita e punteremo i nostri nasi all'insù in cerca delle luci del nord! È richiesta una conoscenza di base delle tecniche fotografiche, come gestire i tempi/diaframmi ed iso in modo tale da non essere frenati dalle lacune basiche e potersi concentrare al meglio sugli scatti.



ITINERARIO



L'ISLANDA ED IL SUO METEO

L'ISLANDA NON È DI CERTO UN'ISOLA CARAIBICA, MA IL CLIMA NON È COSÌ RIGIDO COME MOLTI CREDONO. LE TEMPERATURE DIFFICILMENTE SCENDERANNO SOTTO GLI ZERO GRADI, BISOGNERÀ PERÒ ATTEZZARSI CONTRO IL VENTO, CHE IN ISLANDA È SPESSO FORTE E FASTIDIOSO.

DI SEGUITO ALCUNI CONSIGLI PER AFFRONTARE AL MEGLIO QUESTA SITUAZIONE:

- Portare una buona giacca a vento con cappuccio (possibilmente che protegga bene il collo);
- Abbigliamento a cipolla con strato impermeabile e sovra-pantaloni impermeabili all'occorrenza (molto utili vicino alle imponenti cascate islandesi); Scarponi impermeabili;
- Sacchetto impermeabile per fotocamera (banalmente anche un sacchetto da freezer con un buco all'estremità dell'obiettivo e un elastico a saldare il tutto, funziona alla perfezione);
- Per fotografare liberamente vicino alla spiaggia consigliamo di portare degli stivali impermeabili o delle ghette per impedire all'acqua di entrare da sopra agli scarponi;
- In alcuni sentieri, vicino alle cascate, potremmo trovare del ghiaccio. Consigliamo di portare dei ramponi rapidi universali;
- Ogni sera tenere aperto lo zaino fotografico e far prendere aria a tutta l'attrezzatura per eliminare l'umidità.



COME SI SVOLGE UN VIAGGIO FOTOGRAFICO PAESAGGISTICO

SE NON HAI MAI PARTECIPATO AD UN NOSTRO VIAGGIO FOTOGRAFICO BASATO SULLA FOTOGRAFIA DI PAESAGGIO E DI NATURA QUESTE PAGINE TI SARANNO MOLTO UTILI.

- Un viaggio fotografico paesaggistico è un'avventura unica, sarai a contatto con la natura ed i suoi elementi. Andremo alla ricerca dello scatto perfetto e vivremo a pieno la giornata sfruttandola fino in fondo in attesa delle condizioni migliori;
- Alba e tramonto sono gli orari migliori per scattare, quindi sì, dormirai poco 😊

Tutti i docenti hanno grande esperienza su campo e conoscono molto bene

- le location. Organizziamo tutto, ma il meteo non siamo ancora in grado di comandarlo, per questo i docenti valuteranno la situazione di luce migliore anche invertendo l'ordine di visita degli spot fotografici;

Non è un viaggio turistico. Nessuno ti metterà fretta mentre stai catturando il tuo scatto; i docenti saranno al tuo fianco in prima linea per rispondere

- alle tue domande e aiutarti a cogliere ogni sfumatura di luce..



I RISTORANTI E LA PAESAGGISTICA

PAESAGGISTICA E RISTORANTI NON VANNO SEMPRE D'ACCORDO.

NON AMIAMO ESSERE VINCOLATI DA ORARI E PRENOTAZIONI CHE POTREBBERO METTERE A RISCHIO L'OBIETTIVO PRINCIPALE DEL VIAGGIO: FOTOGRAFARE. SE LA LUCE È BELLA, O SE LA CENA COINCIDE CON L'ORARIO DEL TRAMONTO, BISOGNERÀ UN PO' ADATTARSI CON I PASTI. DEL RESTO, STIAMO FACENDO UN VIAGGIO FOTOGRAFICO, NO?



IL METEO DURANTE UN VIAGGIO

NOI FOTOGRAFI DI PAESAGGIO SIAMO SEMPRE ALLA RICERCA DELLE SITUAZIONI DI LUCE MIGLIORI E NON CI FACCIAMO FRENARE DALLE CIRCOSTANZE CHE AGLI OCCHI DI MOLTI POTREBBERO ESSERE "AVVERSE".

Noi paesaggisti siamo "strani", se c'è bel tempo e cielo completamente sereno siamo tristi, mentre se c'è un temporale all'orizzonte, il mare in burrasca o un po' di nebbia che crea atmosfere mistiche siamo felici come dei bambini a Natale.

Spesso, infatti, le situazioni fotografiche migliori sono caratterizzate dal meteo instabile. Nei nostri viaggi quindi non dovrai farti scoraggiare dal meteo avverso perchè quasi sempre regala gli scatti migliori.

Dovrai solo munirti di un buon antipioggia 😊

Ovviamente siamo in grado di distinguere le situazioni "fattibili" da quelle "pericolose", quindi c'è sempre un limite oltre il quale non si va, per non mettere a rischio la sicurezza del gruppo e dell'attrezzatura.



IL GRUPPO IN VIAGGIO

TRASCORRERE INTERE GIORNATE CON PERSONE CHE CONDIVIDONO LA STESSA PASSIONE È QUALCOSA DI DAVVERO STIMOLANTE. UN PIZZICO DI SPIRITO DI ADATTAMENTO PER RENDERE LA CONVIVENZA TRA TUTTI I PARTECIPANTI PIACEVOLE E SPENSIERATA ED IL GIOCO È FATTO. SARÀ UN'ESPERIENZA CARICA DI EMOZIONI, SORRISI E DIVERTIMENTO.

ALCUNE CONSIDERAZIONI:

- Non sei un fotografo esperto? Non c'è problema. I nostri viaggi non sono solo per professionisti della fotografia. Per partecipare basta conoscere le più semplici tecniche fotografiche: saper gestire i tempi/diaframmi, impostare la sensibilità ISO adeguata, cose così.
- Ai nostri viaggi partecipano persone di ogni età che arrivano da tutta Italia, accomunate dal grande amore per la fotografia, dalla voglia di stare assieme e di divertirsi. Grazie alla passione e al carattere curioso e aperto di chi si iscrive a questi viaggi, si creano sempre gruppi affiatati nonostante le differenze di età, spesso si rimane in contatto, nascono amicizie e talvolta anche nuovi amori;
- I docenti guidano il viaggio con la loro esperienza e prenderanno le decisioni in base alle loro conoscenze del luogo ed il meteo presente. Essendo un gruppo, magari tutti non potranno essere accontentati;



ALCUNE INFORMAZIONI PRATICHE

DOCUMENTI NECESSARI

Pur non aderendo all'UE, dal 2001 l'Islanda fa parte dell'area Schengen. I documenti di riconoscimento accettati sono il passaporto o la carta d'identità valida per l'espatrio, che devono essere validi per tutto il periodo di permanenza in Islanda.

TELEFONO E INTERNET

Il prefisso internazionale dell'Islanda è 00354. L'Islanda rientra nell'accordo roaming europeo quindi si può chiamare e navigare con il proprio piano tariffario nazionale.

PRESE DELLA CORRENTE

La tensione in Islanda è di 220V - 50HZ, la presa di corrente è di tipo tedesco a due fori per cui adatta alle spine a due poli italiane.

VALUTA

La valuta islandese è la Corona (ISK) e non è reperibile in Italia. E' consigliabile portare con sé Euro da cambiare sul posto o prelevare allo sportello ATM in aeroporto, anche se la carta di credito è il miglior mezzo di pagamento. Il circuito copre interamente l'isola e gli stessi islandesi ne preferiscono lungamente l'utilizzo. Sono accettate dappertutto, inclusi autobus e taxi.

FUSO ORARIO

La differenza di fuso orario nel periodo in cui l'Italia vige l'ora legale (da fine marzo a fine ottobre) è di 2 ore in meno. Nel periodo in cui vige l'ora solare (da fine ottobre a fine marzo), la differenza diminuisce di un'ora.



ATTREZZATURA NECESSARIA

- Fotocamera reflex o mirrorless di ogni marca e qualità;
- Obiettivi che vanno dal grandangolo al teleobiettivo, visto la varietà di dettagli e paesaggi.
- Polarizzatore;
- Filtri ND consigliati, non obbligatori;
- Treppiede;
- Kit pulizia lenti e filtri;
- Zaino fotografico con copertura impermeabile;
- Schede di memoria;
- Batterie e carica batterie;
- Torcia frontale;

ATTREZZATURA DEL DOCENTE

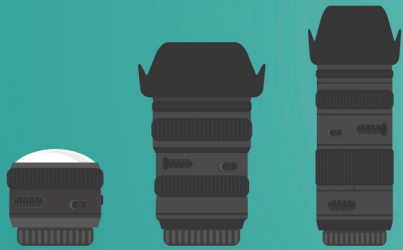
Per comprendere al meglio il materiale necessario per un buon fotografo paesaggista vi indichiamo l'attrezzatura del docente. Tenete sempre a mente che non è l'attrezzatura che fa il fotografo, ma l'occhio!

- 2 Corpi macchina
- 4 batterie
- Carica batterie
- 16-35mm
- 70-200mm
- Moltiplicatore focale 2X
- Filtro Polarizzatore
- Filtro ND 8
- Filtro ND 64
- Filtro ND1000
- Filtri GND
- Treppiede
- Kit pulizia lenti
- Torcia frontale
- Anti-pioggia per zaino
- Power bank





COSA NON DEVE MANCARE NELLO ZAINO DI UN FOTOGRAFO DI PAESAGGIO



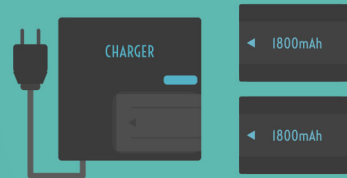
OTTICHE

(dal grandangolo al teleobiettivo)

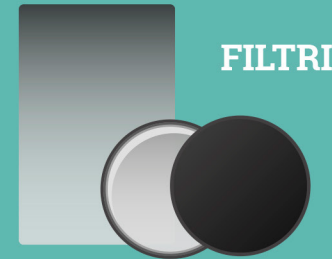


TREPIEDE

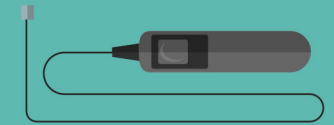
(da mettere nel bagaglio da stiva)



BATTERIE + CARICABATTERIE



FILTRI



CAVO DI SCATTO REMOTO



MACCHINA FOTOGRAFICA

*Non dimenticare la
piastra del treppiede!*



ANTIPIOGGIA

(anche per zaino e
macchina fotografica)



KIT PULIZIA LENTI



TORCIA FRONTALE



SCHEDE DI MEMORIA + SISTEMI DI BACKUP



COSA METTERE IN VALIGIA

SPESSE È IL QUESITO PIÙ COMUNE CHE PUÒ METTERE IN CRISI UN VIAGGIATORE CHE NON CONOSCE IL LUOGO IN CUI SI VIAGGERÀ, PRODUCENDO VALIGIE IMMENSE DAL PESO IMPROPONIBILE.

Di seguito una lista delle necessità, in base alla nostra esperienza diretta su campo, per evitare di portare cose inutili e viaggiare abbastanza leggeri, ma sicuri di ritrovare sempre l'occorrente nella propria valigia.

- Abbigliamento a cipolla per temperature da 0° ai 7° circa;
- Calzini termici;
- Intimo termico;
- Un buon piumino;
- Cuffia, guanti e copricollo;
- Guscio antipioggia, meglio stile giacca piuttosto che poncho;
- Scarponi impermeabili.
- Copri pantaloni antipioggia, se ne trovano di molto economici al Decathlon (13 Euro circa);
- Igiene personale e medicinali;
- Carica cellulare;
- Eventuale pc portatile per selezionare gli scatti (non è assolutamente necessario, risulta una comodità per selezionare gli scatti e sottoporli alla revisione collettiva, ma non è obbligatorio);
- Carta d'Identità in corso di validità;
- Bancomat o carta di credito attivati per prelievo o pagamento all'estero;
- Ramponcini rapidi;
- Cavalletto: è importantissimo posizionarlo nella valigia da stiva, il rischio dell'imbarco in cabina con bagaglio a mano è la requisizione al momento dell'imbarco valigia.



RAMPONCINI RAPIDI



LA PRESENZA DI GHIACCIO POTREBBE ESSERE UN PROBLEMA PER FOTOGRAFARE SU ALCUNI TERRENI O ANCHE SOLO CAMMINARE IN PAESE, RISCHIANDO DI FAR SCIVOLARE ROVINOSAMENTE IL FOTOGRAFO. I RAMPONCINI RAPIDI RISOLVONO OGNI TIPO DI PROBLEMA FORNENDO UNA PRESA SALDA.

Costano circa 20 Euro e sono veramente semplici da indossare grazie alla fascia in gomma, oltre che adattarsi a tutte le tipologie di scarponi. Le punte d'acciaio forniscono una presa salda sul ghiaccio e la camminata risulterà ferma e sicura, senza il rischio di scivolare e farsi male, oltre che mettere a repentaglio l'attrezzatura fotografica.

NON SAI QUALI ACQUISTARE? ECCO QUELLI CHE TI CONSIGLIAMO:

[HTTPS://AMZN.TO/2WBU9NL](https://amzn.to/2WBU9NL)



DICONO DI NOI

Per darvi un'idea ancora più chiara e convincente di quello che vi aspetta, abbiamo raccolto alcune testimonianze dei partecipanti ai nostri viaggi e workshop. La loro soddisfazione e l'entusiasmo che tutti i viaggiatori dimostrano alla fine di ogni avventura è indubbiamente il nostro biglietto da visita migliore.



PAMELA MICCO

Appena ritornata dal viaggio in Islanda. È stata un'esperienza stupenda sotto tutti gli aspetti. I tutor che ci hanno accompagnato, ci hanno seguito, sostenuto e consigliato con costanza e professionalità. Sono stati ottimi compagni di avventure sempre disponibili e competenti. Si è creato un bel gruppo e un ottimo affiatamento, passato belle serate in compagnia e giornate a tratti impegnative ma piene di soddisfazioni. Esperienza da ripetere il prima possibile!

Grazie di cuore a tutti!!!





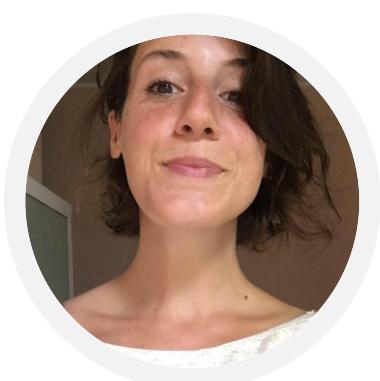
GIACOMO D'ELIA

Appena rientrato dal viaggio fotografico in MAROCCO e già penso a programmare il prossimo viaggio con questo meraviglioso gruppo, i nostri accompagnatori Andrea e Matteo persone preparate e simpaticissime, i posti che abbiamo visitati sono stati dei paesaggi incantevoli che porterò sempre nella mia memoria e riguarderò nelle foto . . . bravi continuate così



CRISTIAN MIGHETTI

Il viaggio in Islanda appena terminato è stato un "vulcano" di emozioni. I docenti si sono dimostrati molto competenti, disponibili e professionali, bravi nel gestire le necessità di ogni partecipante. Hanno instaurato da subito un rapporto di profonda amicizia, sembrava di conoscerli da sempre. È stato un viaggio indimenticabile, il primo di una lunga serie.



ANNA CERESA

Ad Agosto sono partita con destinazione Irlanda. Volevo vivere un'esperienza diversa dal solito in compagnia di qualcuno che avesse la mia stessa passione e così mi sono lanciata! Beh, che dire..E' stato SUPER! L'Irlanda è un paradiso, gli spot scelti dagli organizzatori sono stati perfetti. Le guide Andrea e Matteo sono state eccezionali: molto preparati fotograficamente parlando, molto disponibili e simpatici! Insomma, direi che come prima esperienza con loro meritano 5 stelle piene!!! Mi sono subito iscritta alla newsletter per rimanere sempre aggiornata sui loro futuri viaggi!! Grazie!



I LUOGHI CHE ANDREMO A FOTOGRAFARE

Conoscere i luoghi che si andranno a fotografare è il primo step per ottenere risultati soddisfacenti. Nelle pagine seguenti troverete le schede di tutte le location che fotograferemo con alcuni consigli pratici e foto esemplificative.





AURORA BOREALE

L'AURORA BOREALE È SICURAMENTE UNO DEGLI SPETTACOLI PIÙ AFFASCINANTI E INDIMENTICABILI CHE SI POSSANO VEDERE!

Con un pizzico di fortuna porteremo a casa degli scatti sensazionali. Ogni sera verificheremo le condizioni meteo e, se favorevoli, organizzeremo delle sessioni fotografiche notturne. L'emozione nel vedere la prima Aurora Boreale della vita non ha paragoni!



PENISOLA DI SNAEFELLSNES

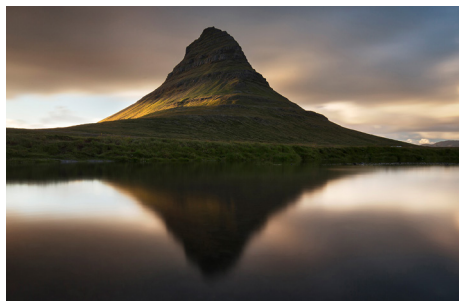
KIRKJUFELL

IL KIRKJUFELL È L'ATTRAZIONE PRINCIPALE DELLA SPLENDIDA PENISOLA DI SNAEFELLSNES. QUESTA PENISOLA SI TROVA A 2,5 ORE A NORD DI REYKJAVIK, MA SAREBBE UN DELITTO NON VISITARLA... SPERANDO NELL'AURORA BOREALE!

Questa montagna dalla particolare forma appuntita, che ricorda un cappello da strega, è stata classificata come "la più bella montagna d'islanda".

Il Kirkjufell è facilmente raggiungibile grazie al parcheggio a soli 5 minuti di cammino.

Consigliato l'utilizzo del grandangolo e dei filtri ND per allungare i tempi di esposizione ed ottenere l'effetto seta sulla cascata.



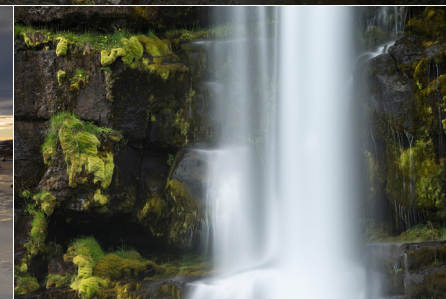
CIRCOLO D'ORO

PARCO NAZIONALE DI PINGVELLIR

PINGVELLIR È UN PARCO NAZIONALE DELL'ISLANDA INSERITO TRA I PATRIMONI DELL'UMANITÀ DELL'UNESCO ED È SITUATO NELLA PARTE SUD-OCCIDENTALE DELL'ISOLA.

Il parco di Pingvellir è ricco di spunti fotografici e, assieme alla cascata di Gullfoss e ai geysers di Haukadalur, fa parte del famoso "Circolo d'Oro".

A questo parco dedicheremo un'intera mattina e potrete esplorarlo liberamente o rimanendo con i nostri docenti.



CIRCOLO D'ORO

STROKKUR

STROKKUR È UN GEYSER SITUATO NELLA VALLE DI HAUKADALUR, IN ISLANDA.

Strokkur è un geyser molto facile da fotografare in quanto erutta ogni 4-8 minuti.

Per immortalare il geyser nella sua interezza è d'obbligo l'uso del grandangolo. Molto consigliato anche l'utilizzo di tempi veloci per congelarne i movimenti, anche se utilizzare tempi leggermente più lunghi potrebbe creare effetti e forme interessanti.



CIRCOLO D'ORO

GULLFOSS

LA CASCATA DI GULLFOSS È CHIAMATA ANCHE LA "REGINA DI TUTTE LE CASCATE ISLANDESI" PER VIA DELLA SUA STUPENDA BELLEZZA E DEI SUOI GIOCHI DI LUCE.

Le acque tumultuose del fiume Hvítá compiono due salti di 11 e 21 metri di altezza e proseguono poi in una gola stretta e profonda che si apre nell'altipiano che i due salti dell'acqua creano; fotografarla sarà davvero uno spettacolo immenso ed avvincente.

A causa del sentiero ghiacciato potrebbero essere necessari dei ramponcini per avvicinarsi alla cascata.



SKOGAFOSS

CONTENDE A GULLFOSS IL TITOLO DI CASCATA PIÙ IMPONENTE D'ISLANDA. SKOGAFOSS È LARGA 25 METRI E CADE PER 60 METRI.

In questa location potrete sbizzarrirvi non solo a ottenere fantastici scatti paesaggistici ma potrete anche divertirvi a fotografare i fulmari del nord come da foto in basso a destra.

Questa cascata è molto fotogenica grazie anche alla facilità impressionante con cui il sole, colpendo le gocce d'acqua sollevate dalla caduta, dà origine a splendidi arcobaleni.

A destra del salto si inerpicia una scalinata di circa 700 gradini che porta al culmine della cascata e a pochi passi dall'inizio del salto... vista mozzafiato garantita!



REYNISFJARA

DAL PAESINO DI VIK SI PUÒ RAGGIUNGERE LA BELLA SPIAGGIA DI REYNISFJARA: È UNA SPIAGGIA SCURA DI SABBIA VULCANICA, CONTORNATA DA COLONNE BASALTICHE MOLTO SCENOGRAFICHE.

Quest'area è famosa principalmente in ambito naturalistico in quanto d'estate viene invasa da Puffin (Pulcinella di mare) che utilizzano le sue scogliere per nidificare.

Ad ogni modo, gli spettacolari faraglioni, le colonne basaltiche e la spiaggia nera vulcanica la rendono meta molto ambita anche dai fotografi paesaggistici.

La location è facilmente raggiungibile in auto.



JOKULARLON

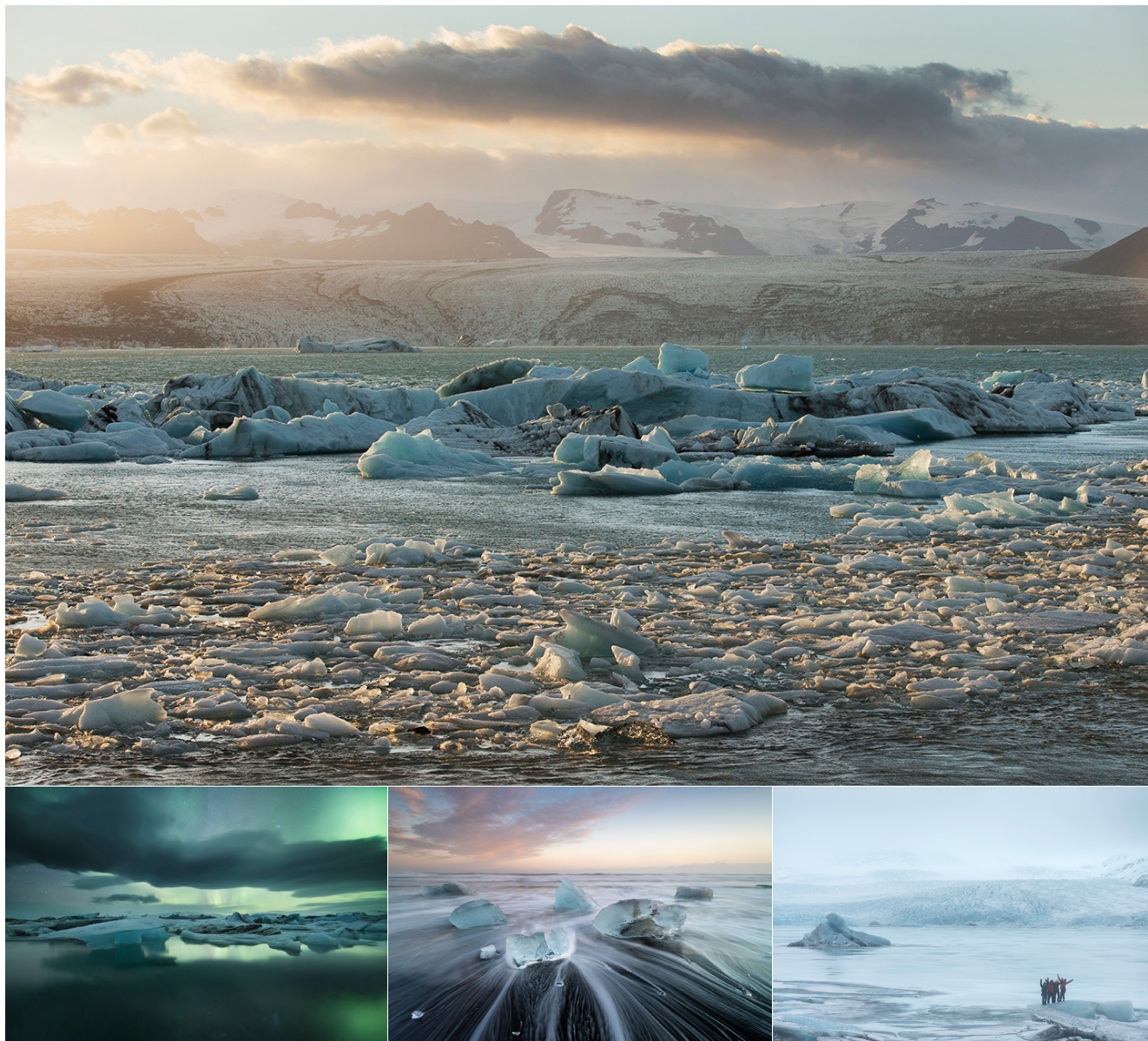
PROBABILMENTE LA META PIÙ SUGGESTIVA DI TUTTO IL VIAGGIO FOTOGRAFICO IN ISLANDA.

La laguna glaciale di Jokulsarlon è situata a sud del ghiacciaio Vatnajökull, tra il Parco nazionale Skaftafell e la città di Höfn.

Nella laguna sarà possibile fotografare numerose foche che si dimostreranno molto incuriosite dalla nostra presenza.

Molto suggestiva è anche la zona adiacente alla laguna caratterizzata dalla presenza di numerosi iceberg che l'oceano spinge sulla spiaggia di origine vulcanica.

Su questa spiaggia bisognerà prestare molta attenzione alle onde che potranno spostare grossi iceberg, apparentemente innoqui, direttamente sulle nostre caviglie!



VESTRAHORN

VESTRAHORN È UNO DEI POSTI PIÙ FOTOGENICI CHE POTRETE TROVARE IN ISLANDA.

Vestrahorn si eleva su una laguna a fianco del mare, quando la laguna è calma si creano dei giochi di riflessi davvero spettacolari. In alternativa si può riempire il primo piano con le dune di spiaggia nera lavica.

Per raggiungere questa location potrebbe essere richiesto un pedaggio. Scriviamo "potrebbe" in quanto per raggiungere questa location bisogna percorrere una strada dove è presente un bar. Spesso questo bar pretende, non si capisce quanto legittimamente, un pedaggio di circa 8 euro a persona. Ad ogni modo questo bar, soprattutto in autunno/inverno, è quasi sempre chiuso.



FJALLSÁRLÓN

A SOLO POCHI MINUTI DI AUTO DALLA FAMOSISSIMA LAGUNA GLACIALE DI JÖKULSÁRLÓN SI TROVA LA "SORELLA MINORE" FJALLSÁRLÓN.

Fjallsárlón è una location dalla quale si gode di un'incredibile vista sull'imponente ghiacciaio Vatnajökull e sulle sue alte vette. Questa laguna glaciale è facilmente raggiungibile tramite un brevissimo e facile trekking.

Essendo questa location meno turistica rispetto a Jökulsárlón è perfetta per le uscite notturne a caccia di aurora boreale: saremo liberi di immortalare l'aurora senza rischiare di incappare in luci parassite provocate dai numerosi turisti.



SELJALANDFOSS

GRAZIE AL SUO ASPETTO INCONFONDIBILE E ALLA SUA ENORME BELLEZZA SELVAGGIA E INCONTAMINATA QUESTA CASCATA APPARE IN MOLTI CALENDARI E COPERTINE DI LIBRI DEDICATI ALL'ISLANDA.

Il fiume Seljalandsá, (Fiume Liquido), si getta per circa 60 metri da ciò che in tempi passati era una scogliera sull'oceano e che adesso delimita il confine tra le Highlands e le Lowlands.

Ai lati della bellissima cascata sorge un sentiero che permette di arrivare direttamente dietro la cascata stessa ed ammirare il potente getto; scattare alcune foto qui sarà d'obbligo!



GLJUFURARBUI

LA CASCATA DI GLJUFURARBUI, NONOSTANTE SI TROVI A POCHI PASSI DALLA PIÙ FAMOSA CASCATA DI SELJALANDSFOSS, NON È MOLTO CONOSCIUTA.

A nostro parere, è una delle cascate più belle ed emozionanti in assoluto di tutta l'Islanda. La cascata precipita in un canyon nascosto ed è accessibile da un passaggio stretto e un po' nascosto.

Una volta all'interno del canyon non avrete molto spazio per fotografare, inoltre il vento e l'acqua renderanno lo scatto ancora più difficoltoso...ma ne varrà la pena!



LA CAPITALE

REYKJAVIK

REYKJAVIK, LA CAPITALE PIÙ A NORD DEL MONDO! PIENA DI CULTURA, MODERNA, GIOVANE E DI FORTE FASCINO, REYKJAVIK HA MOLTE ATTRATTIVE DA IMMORTALARE.

Tra i numerosi obiettivi dei fotografi a Reykjavik c'è senza dubbio il centro storico, colmo di casette colorate e di vicoli molto suggestivi; altro punto di interesse fotografico è la chiesa di Hallgrímskirkja, il più alto e grande edificio religioso dell'intera Islanda.

Da Reykjavik partono inoltre, in base alla stagione, interessanti tour fotografici per fotografare, oltre alle celebri balene, pulcinella di mare (puffins), delfini, balenottere minori, megattere ed altri mammiferi marini e numerosi uccelli marini.



ALTRI SCATTI

DURANTE GLI SPOSTAMENTI CAPITERÀ DI IMBATTERSI IN ATTIMI DI LUCE MEMORABILI E SITUAZIONI INASPETTATE. L'ITINERARIO E LE TEMPESTICHE POTRANNO QUINDI SUBIRE DELLE VARIAZIONI.

Per questo motivo vi chiederemo di essere molto rispettosi degli orari imposti dai docenti al fine di garantire il corretto svolgimento del viaggio.





VIAGGI FOTOGRAFICI
SCATTA L'AVVENTURA!

info@viaggifotografici.biz
www.viaggifotografici.biz

